

„A NYUGDÍJASOK IS KÖZLEKEDNEK”

1./ Légzsákkal felszerelt személyautóban

- a) nem kell használni a biztonsági övet, mert a légzsák elég védelmet nyújt.
- b) nem szabad használni a biztonsági övet, mert a légzsák működését zavarja.
- c) kötelező a biztonsági öv használata, mert nélküle a légzsák komoly sérülést okozhat.

2./ Gyalogosnak az úttesten való átkeléskor elsőbbsége van a járművekkel szemben

- a) kijelölt gyalogos-átkelőhelyen, és útkereszteződésben azzal a járművel szemben, amelyik arra az útra kanyarodik, ahol a gyalogos áthalad.
- b) kijelölt gyalogos-átkelőhelyen, valamint a járdasziget és a hozzá közelebb eső járda között.
- c) kijelölt gyalogos-átkelőhelyen, és főútvonalon az útkereszteződésben minden járművel szemben.

3./ Ez a tábla azt jelezi, hogy az útkereszteződésben

- a) a keresztező úton érkező járműnek van elsőbbsége.
- b) a jobbról érkező járműnek van elsőbbsége.
- c) elsőbbsége van a keresztező úton érkező járművel szemben.

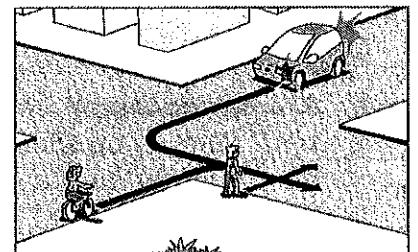


4./ Balra kanyarodás előtt miről kell meggyőződnie a járművezetőnek?

- a) Szemből egyenesen továbbhaladó, vagy jobbra kis ívben kanyarodó jármű érkezik-e, és a járművet másik jármű balról nem kezdte-e meg előzni.
- b) Szemből egyenesen továbbhaladó, vagy jobbra kis ívben kanyarodó jármű érkezik-e.
- c) Csak arról, hogy a járművet másik jármű balról nem kezdte-e meg előzni

5./ Ebben az útkereszteződésben mi a helyes áthaladási sorrend?

- a) Gyalogos – kerékpáros – személygépkocsi
- b) Személygépkocsi – gyalogos – kerékpáros
- c) Kerékpáros – gyalogos – személygépkocsi

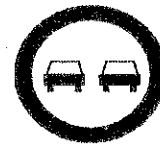


6./ Lakott területen kívül a személygépkocsiból kiszállva tartózkodhat-e az úttesten a sűrű ködben?

- a) Igen.
- b) Nem.
- c) Csak akkor, ha fényvisszaverő mellényt (ruházatot) visel.

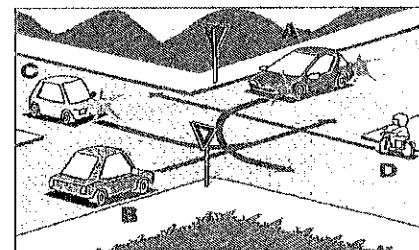
7./ Ennél a jelzőtáblánál személygépkocsival tilos előzni

- a) kétkerekű kerékpárost
- b) lovas kocsit
- c) mezőgazdasági vontatót



8./ Az ábrán látható forgalmi helyzetben a kerékpáros

- a) elsőként haladhat át.
- b) másodikként haladhat át.
- c) harmadikként haladhat át.

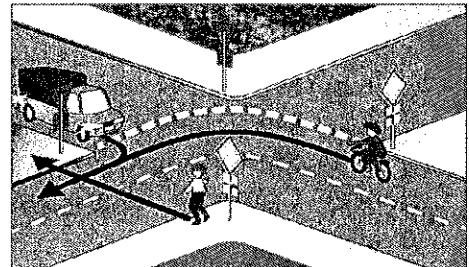


9./ Személygépkocsival másik járművet csak olyan távolságban szabad követni, amely elegendő ahhoz, hogy

- a) bármikor meg lehessen állni mögötte.
- b) az elől haladó hirtelen fékezése esetén is meg lehessen mögötte állni.
- c) az elől haladó vészfékezése vagy ütközése esetén is meg lehessen mögötte állni.

10./ Az ábrán látható forgalmi helyzetben a gyalogos

- a) elsőként haladhat át.
- b) másodikként haladhat át.
- c) harmadikként haladhat át.



A helyes megoldások

	1.	2.	3.	4.	5.	6.	7.	8.	9.	10.
<i>a</i>		X		X	X			X		X
<i>b</i>									X	
<i>c</i>	X		X			X	X			